



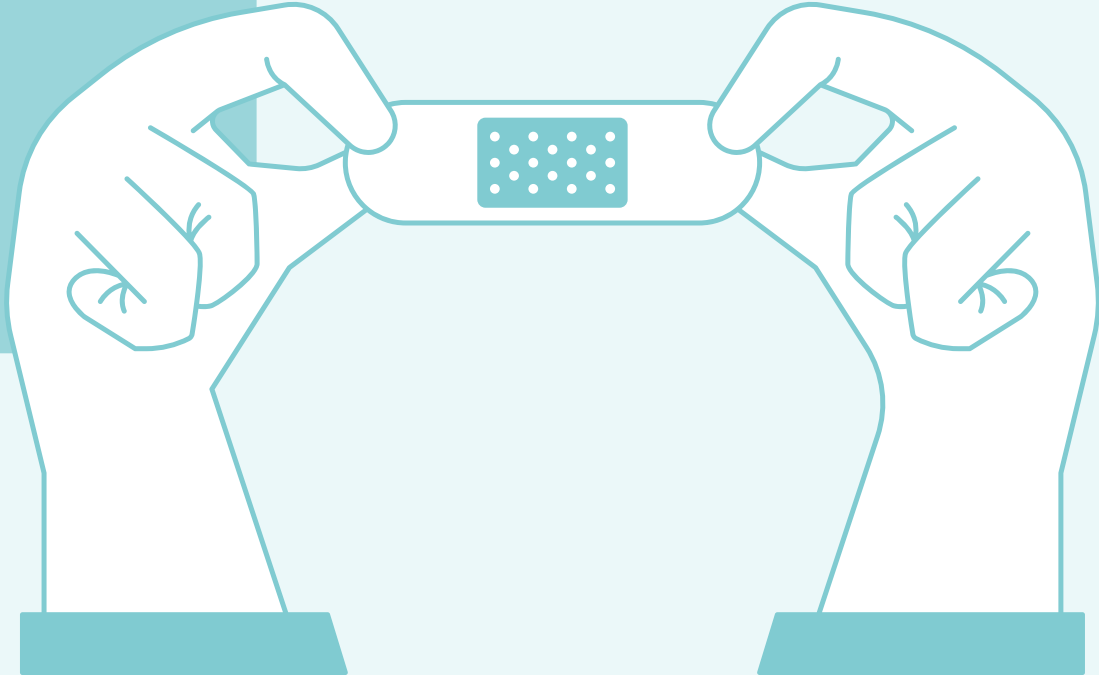
Document conseil

Maela

Le suivi médical connecté

# LA CICATRISATION

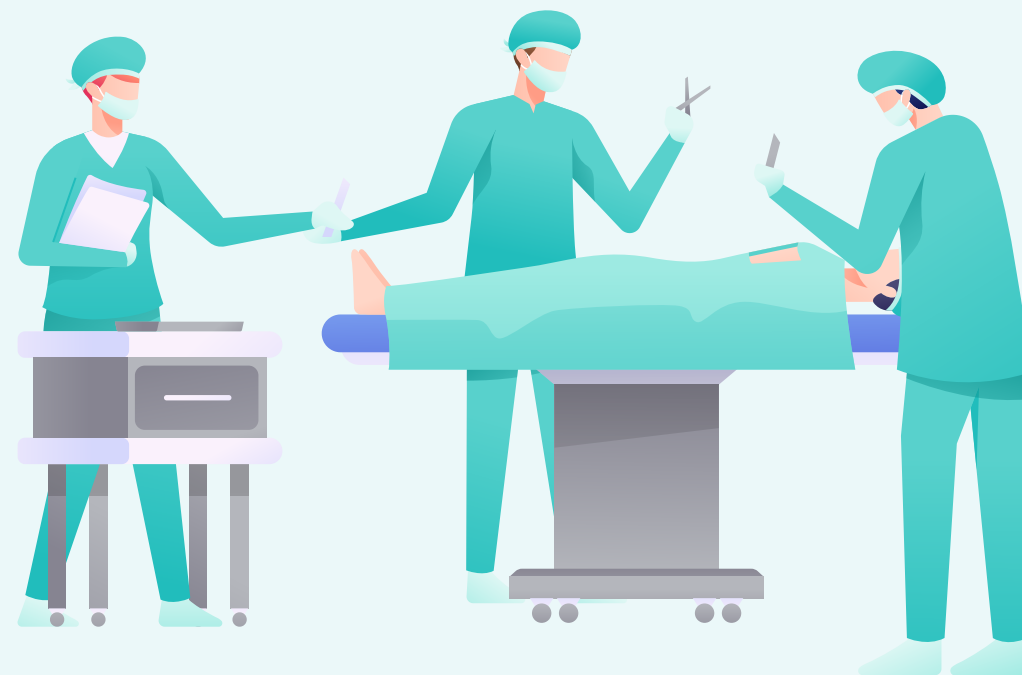
**DES PLAIES OPÉRATOIRES  
APRÈS COELIOSCOPIE**



## LA COELIOSCOPIE : QU'EST CE QUE C'EST ?

Une technique chirurgicale qui consiste à réaliser des petites incisions au niveau de l'abdomen pour permettre d'accéder à l'intérieur de celui-ci. Une première incision au niveau du nombril est réalisée permettant d'insuffler du gaz carbonique pour gonfler l'abdomen afin d'avoir une merveilleuse visibilité. Le gaz sera retiré à la fin de l'opération.

D'autres petites incisions sont réalisées pour le passage des instruments.

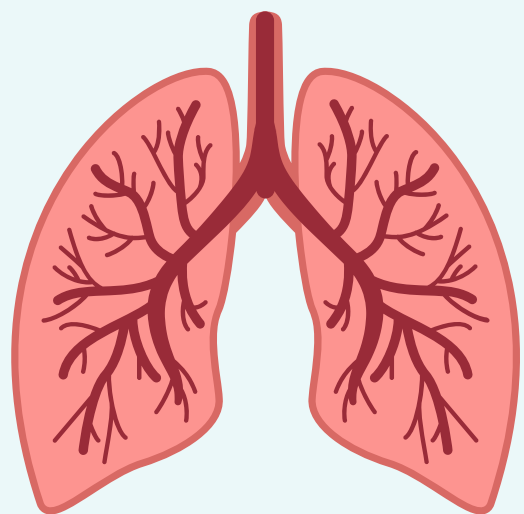


## SYMPTÔMES POSSIBLES EN POST-OPÉRATOIRE

-Effets secondaires liés à l'anesthésie : nausée, vomissement, somnolence,  
mal de gorge lié à l'intubation

-Effets secondaires liés à l'acte chirurgical : douleurs abdominales

-Effets secondaires liés à l'insufflation du gaz carbonique : douleurs abdominales, dorsales,  
parfois jusque dans les épaules



Les résidus de gaz carboniques mettront quelques jours  
à s'évacuer naturellement par les poumons.



# LES SUTURES OPÉRATOIRES

LE CHIRURGIEN PEUT UTILISER 4 TYPES DE PROCÉDÉS POUR REFERMER LES INCISIONS

## LES SUTURES RÉSORBABLES

- Les fils résorbables se résorbent seuls en fin de cicatrisation.
- La colle chirurgicale se résorbe seule en fin de cicatrisation.

## LES SUTURES NON RÉSORBABLES

- Les fils non résorbables sont à faire retirer par une infirmière libérale selon la prescription médicale.
- Les agrafes sont à faire retirer par une infirmière libérale selon la prescription médicale.

**Référez-vous toujours aux prescriptions médicales qui vous ont été remises à la sortie de l'hôpital après l'intervention.**



# LES STRIPS ET L'HYGIÈNE

## LES STRIPS

Protège la plaie des germes et accélère la cicatrisation, tout en rendant la cicatrice esthétique. Souple, résistante (même en milieu humide) et hypoallergénique, la suture adhésive laisse respirer la peau. Ils se gardent une dizaine de jours.

## POUR LA DOUCHE

Vous avez le droit de mouiller vos strips à la seule condition qu'une fois votre douche terminée, veillez à bien les sécher en les tamponnant ces derniers et non en frottant.

## POUR LE BAIN

En revanche les bains sont interdits durant 10 jours.

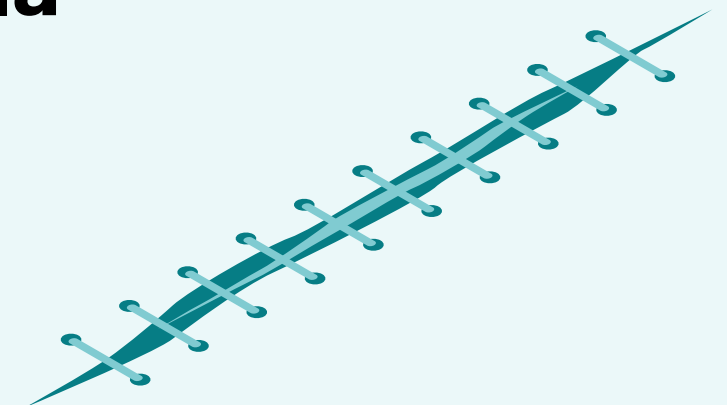


## **LA CICATRISATION : AUTOSURVEILLANCE**

**VOICI LES SYMPTÔMES QUI DOIVENT VOUS ALERTER :**

- Une forte douleur au niveau d'une cicatrice
- Une coloration étendue et/ou vive autour de la cicatrice
- La présence d'une grosseur au niveau de la cicatrice parfois associée à une coloration
- Un écoulement important de la cicatrice (sang, pus, lymphes)
- De la fièvre

**Si un symptôme vous alerte, prévenez les infirmières Maela  
et envoyez une photo de vos plaies.**



## CONSEILS POUR UNE BONNE CICATRISATION

POUR PRÉVENIR LE RISQUE INFECTIEUX ET AMÉLIORER LA CICATRISATION :

- Arrêter le tabac et l'alcool pendant le mois de cicatrisation
- Avoir un régime alimentaire équilibré et une hydratation suffisante
- Garder une bonne hygiène corporelle



POUR ÉVITER LES MARQUES DE CICATRISATION :

- Éviter l'exposition au soleil le premier mois et protéger la cicatrice du soleil avec une crème solaire adaptée pendant un an
- Masser la cicatrice, une fois bien refermée

**Contactez le plateau infirmier Maela  
au 04 81 68 25 26 ou via la messagerie  
sécurisée de votre application**